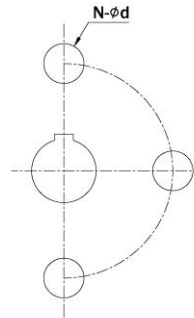
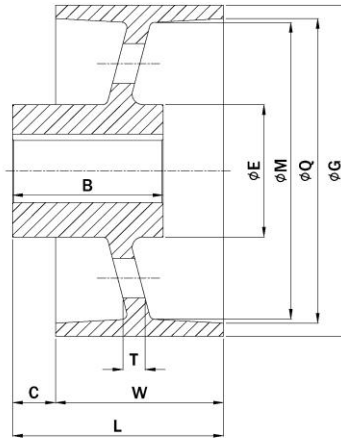


브레이크드럼 / BREAK DRUM

BD



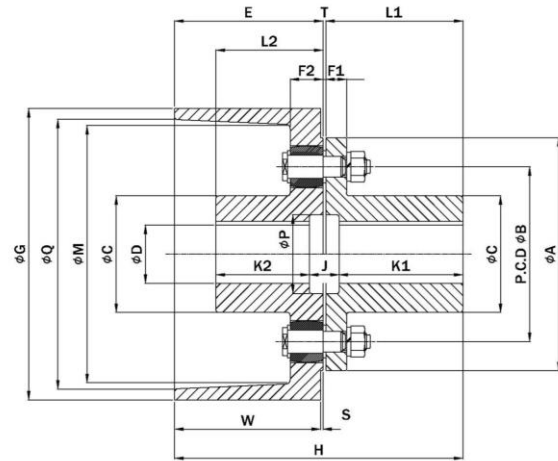
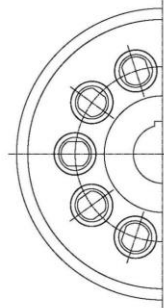
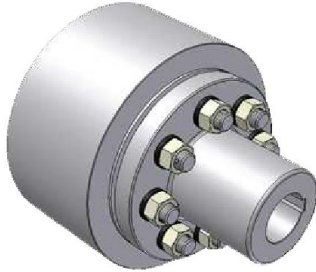
TYPE	Max. Bore	Dimensions (mm)										weight		GD ²
		G	W	C	L	B	E	M	Q	T	N-φd	kg	kgf.m ²	
BD160	37	160	80	32	112	82	63	20	145	16	4-19	6	0.07	
BD200	48	200	100	32	132	112	80	178	184	16	4-19	10	0.21	
BD250	60	250	125	32	157	112	100	224	230	16	4-30	18	0.57	
BD315	60	315	160	35	195	112	100	285	292	20	4-30	29	1.7	
BD355	67	355	180	40	220	142	112	320	330	20	4-40	40	3.1	
BD400	75	400	200	40	240	142	125	362	374	25	4-40	60	5.5	
BD450	96	450	224	55	279	172	160	410	422	25	4-40	85	9.4	
BD500	108	500	250	60	310	212	180	445	462	28	4-40	130	18	
BD560	120	560	280	65	345	212	200	495	516	28	4-40	180	33	
BD762	135	762	362	80	442	212	224	690	710	35	4-40	340	124	

주의사항

1. 전부위를 기계가공하였으나 요청시 바란싱작업을 별도의 비용으로 제공합니다.
2. 중량 및 GD₂는 최소내경 상태에서 계산된 값입니다.
3. 제품 개선을 위하여 예고없이 치수는 변경될 수 있습니다.
4. 재질 - 드럼 : GCD450 또는 탄소강 S20C이상을 사용합니다.

브레이크드럼 커플링 / BREAK DRUM COUPLING

BDC



TYPE	Max. Bore	Dimensions (mm)																weight		GD ²
		G	W	S	E	L1	L2	H	T	C	K1	K2	J	P	M	Q	A	kg	kgf.m2	
BDC160	37	160	80	4	84	95	76	182	3	63	82	63	29	43	20	145	20	9	0.2	
BDC200	53	200	100	4	104	128	96	235	3	90	112	80	35	60	178	184	180	19	0.3	
BDC250S	66	250	125	4	129	128	106	261	4	112	112	90	36	75	224	230	2254	34	0.8	
BDC250L	66	250	125	4	129	158	106	291	4	112	142	90	36	75	224	230	2254	36	0.81	
BDC315	75	315	160	4	164	158	128	326	4	125	142	112	36	85	285	292	250	57	2.4	
BDC355	84	355	180	4	184	160	130	348	4	20	142	112	40	95	320	330	280	80	4.3	
BDC400	95	400	200	4	204	190	158	398	4	160	172	20	40	105	362	374	315	110	6.8	
BDC450	105	450	224	4	228	195	163	428	5	180	172	20	51	125	410	422	355	160	13.6	
BDC500	115	500	250	4	254	235	183	494	5	200	212	160	51	135	445	462	400	250	26	
BDC560	130	560	280	4	284	240	188	529	5	224	212	160	61	150	495	516	450	310	42	
BDC762	165	762	362	4	366	240	208	611	5	280	212	180	61	190	690	710	630	580	160	

주의사항

1. 전부위를 기계가공하였으나 요청시 바란심작업을 별도의 비용으로 제공합니다.
2. 중량 및 GD₂는 최소내경 상태에서 계산된 값입니다.
3. 제품 개선을 위하여 예고없이 치수는 변경될 수 있습니다.
4. 재질 - 드럼축 : GCD450 후랜지축 : 탄소강 S20C이상을 사용합니다.