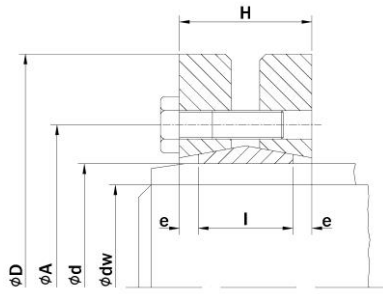


KW603

DOUBLE SHRINK DISK
 쉬링크디스크



Permissible Tolerances

ϕd : f7 for shaft

ϕdw : up to 150mm H7/h6
 over 150mm H7/g6

Surface finish : $\phi d, \phi dw$ max Ra 3.2 μ m

Tightening bolts : DIN931 Grade 10.9

TYPE	Shaft Diameter	Torque	Axial Thrust	Dimensions (mm)					Tightening Bolts	Tightening Torque	Weight
	dw/mm	Mt/kNm	A max/KN	D	I	H	A	e	N- ϕd	Nm	kg
140	95	15.1	367	230	46	60.5	175	7.25	10 X M12	100	10
	100	17.6	396								
	105	20.1	425								
155	105	22	447	265	50	64.5	192	7.25	12 X M12	100	15
	110	25	478								
	115	28	509								
165	115	31	595	290	56	71	210	7.5	8 X M16	250	22
	120	35	630								
	125	39	655								
175	125	36	605	300	56	71	220	7.5	8 X M16	250	22
	130	41	639								
	135	45	675								
185	135	52	778	330	71	86	236	7.5	10 X M16	250	37
	140	57	819								
	145	62	861								
200	150	74	990	350	71	86	246	7.5	12 X M16	250	41
	155	80	1035								
	160	86	1080								
220	160	95	1190	370	88	104	270	8	15 X M16	250	54
	165	102	1239								
	170	110	1290								
240	170	120	1464	405	92	109	295	8.5	12 X M20	490	67
	180	138	1576								
	190	156	1675								
260	190	164	1760	430	103	120	321	8.5	14 X M20	490	82
	200	184	1880								
	210	205	2010								
280	210	217	2090	460	114	134	346	10	16 X M20	490	102
	220	244	2220								
	230	270	2350								
300	230	275	2431	485	122	142	364	10	18 X M20	490	118
	240	295	2567								
	245	315	2636								
320	240	312	2647	520	122	142	386	10	20 X M20	490	131
	250	340	2786								
	260	374	2900								
340	250	390	3119	570	134	156	408	11	24 X M20	490	186
	260	422.5	3249								
	270	460	3400								
350	270	442	3276	580	140	162	432	11	24 X M20	490	195
	280	480	3430								
	285	500	3500								
360	280	463	3310	590	140	162	432	11	24 X M20	490	204
	290	502	3461								
	295	522	3536								
380	290	567	3910	645	144	168	458	12	20 X M24	840	239
	300	610	4080								
	310	658	4248								
390	300	624	4160	660	144	168	468	12	21 X M24	840	260
	310	671	4330								
	320	718	4484								
400	315	670	4260	680	144	168	480	12	21 X M24	840	280
	320	695	4345								
	330	744	4500								
420	330	780	4850	690	164	188	504	12	24 X M24	840	316
	340	840	5040								
	350	900	5220								
440	340	806	4740	750	177	202	527	12.5	24 X M24	840	408
	350	860	4910								
	360	917	5090								
460	360	1000	5670	770	177	202	547	12.5	28 X M24	840	420
	370	1070	5860								
	380	1140	6050								
480	380	1170	6150	800	188	213	570	12.5	30 X M24	840	505
	390	1240	6350								
	400	1310	6550								

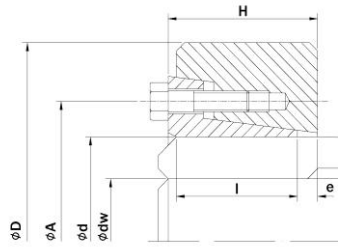
주의사항

1. 제품 개선을 위하여 예고없이 치수는 변경될 수 있습니다.

쉬링크디스크 / SINGLE SHRINK DISK



KW623



Permissible Tolerances
 Ød : f7 for shaft
 Ødw : up to 150mm H7/h6
 over 150mm H7/g6
 Surface finish : Ød, Ødw max Ra 3.2µm
 Tightening bolts : DIN931 Grade 10.9

TYPE	Shaft Diameter	Torque	Axial Thrust	Dimensions (mm)					Tightening Bolts	Tightening Torque	Weight
	dw/mm	Mt/kNm	A max/KN	D	I	H	A	e	Type	Mt/Nm	kg
140	100	26	523	230	62	74	174	10	M 16	250	13
	105	30	562								
	115	37	641								
155	110	36	646	263	68	80	194	10	M 16	250	19
	115	40	687								
	125	48	772								
165	120	50	828	290	74.5	88	204	10.5	M 16	250	26
	125	55	877								
	135	66	977								
175	130	61	943	300	74.5	88	214	11	M 16	250	27
	135	67	993								
	145	79	1094								
185	140	89	1269	320	96	112	232	12	M 20	490	40
	145	96	1330								
	155	113	1455								
200	150	104	1391	340	96	112	246	12	M 20	490	44
	155	113	1453								
	165	130	1577								
220	160	127	1591	370	117.5	134	266	13	M 20	490	64
	165	137	1661								
	180	169	1876								
240	170	157	1847	405	125	144	286	14	M 20	490	81
	180	180	1996								
	200	230	2300								
260	190	230	2424	430	140	160	306	16	M 20	490	102
	200	260	2600								
	220	325	2957								
280	210	306	2918	460	152	172	334	16	M 24	840	126
	220	342	3105								
	240	418	3485								
300	230	360	3132	485	155	176	354	18	M 24	840	141
	240	398	3314								
	250	437	3498								
320	240	430	3580	520	163	184	374	18	M 24	840	171
	250	473	3781								
	270	565	4186								
340	250	551	4407	570	181	206	404	20	M 27	1250	235
	260	603	4637								
	280	714	5100								
360	270	671	4969	590	184	210	424	22	M 27	1250	251
	280	729	5204								
	300	852	5679								
390	290	850	5860	650	192	220	456	24	M 27	1250	324
	300	917	6116								
	320	1061	6633								
420	320	1007	6294	685	217.5	246	486	25	M 27	1250	399.5
	330	1080	6547								
	350	1235	7058								
440	340	1218	7166	745	228.5	258	514	25	M 30	1640	515.5
	350	1301	7433								
	370	1475	7972								
460	360	1402	7791	765	228.5	258	534	25	M 30	1640	533
	370	1491	8062								
	390	1678	8606								
480	380	1707	8984	800	258	298	552	28	M 30	1640	642
	390	1809	9277								
	410	2023	9867								
500	400	1993	9963	845	258	300	572	30	M 30	1640	727.5
	410	2106	10273								
	430	2342	10895								
530	430	2549	11857	890	291	338	616	32	M 33	2210	899
	440	2683	12196								
	460	2962	12878								
560	450	2837	12609	940	291	338	646	32	M 33	2210	1001
	460	2978	12950								
	480	3272	13634								

주의사항

1. 제품 개선을 위하여 예고없이 치수는 변경될 수 있습니다.